

高卒・大卒等向け 福祉の職場見学&体験会 2018



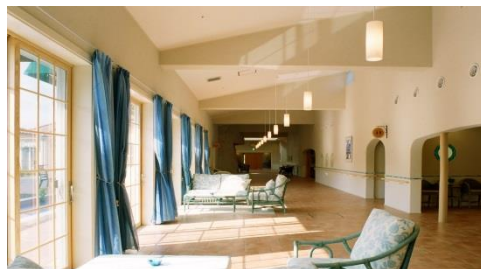
先輩の仕事、のぞいてみませんか。

社会福祉法人心愛会は、高齢の方、障がいの方、障がいのあるこどもたちが「自分らしくありのままに」地域で生活していくために、その方が必要とする介護や看護、支援、療育等をサービスとして提供しています。

将来介護の仕事に就きたい。介護の世界に興味がある。
自分の目で介護施設を見てみたい。体験してみたい。
「大変できつい」イメージのある福祉の職場。実際はどうか？
働くスタッフのホンネを聴いて、技術に触れてみませんか？
どうぞお気軽にお越し下さい。

特別養護老人ホーム

ハーモニー みどりヶ丘



住所 郡山市緑ヶ丘東六丁目26番地2 ☎ 024-941-1182

日時

8月11日(土) AM10:00~12:00

内容

*施設見学・説明(60分) *座談会(30分) *お仕事体験(30分)



お申込み先

社会福祉法人心愛会

Tel/024-941-1182 (平日 8:30~17:30 受付)

Mail/recruit@sin-ai.com

担当/人事担当 宍戸

8月8日(水)締切

◎参加無料。 ◎動きやすい服装で月 ◎学生、先生、ご家族、どなたでも。
◎自家用車または公共交通機関(バス)をご利用ください。

心愛会
社会福祉法人
Harmony Copain



心愛会 HP