

心愛会法人理念

法人目的

一、一人ひとりが大切にされ、生きる喜びの分かち合える社会を目指します。



経営姿勢

一、時代を見据え、未来を切り拓きます。
一、関わりあう人々とのゆるぎない信頼関係を構築します。
一、職員の個性を尊重し、成長を支援します。

就業姿勢

一、気づきを大切にし、お客様の満足を追求します。
一、心の琴線に触れる真心込めた仕事をします。
一、専門職としての自覚を持ち、技術を高めます。
一、地域に喜ばれるお役立ちをします。

社会福祉法人 心愛会

〒963-0702 福島県郡山市緑ヶ丘東6丁目26番地2
TEL024-941-1182 FAX024-941-1183
e-mail : info@sin-ai.com http://sin-ai.com

【関連施設】

特別養護老人ホーム

ハーモニーみどりヶ丘

ハーモニーみどりヶ丘 デイサービスセンター
ハーモニーみどりヶ丘 指定居宅介護支援事業所
ハーモニーみどりヶ丘 訪問介護事業所

施設形態：小規模生活単位型 全個室(70室) ユニットケア型(7ユニット)
定員：特養(60名)、ショートステイ(10名)、デイサービス(30名)

〒963-0702 福島県郡山市緑ヶ丘東6丁目26番地2
TEL024-941-1182 FAX024-941-1183
e-mail : harmony-midori@sin-ai.com

グループホーム・小規模多機能型居宅介護

ハーモニー日和田

〒963-0534 福島県郡山市日和田町字北ノ入51番地1
TEL024-983-3325 FAX024-983-3326
e-mail : harmony-hiwada@sin-ai.com

グループホーム・小規模多機能型居宅介護

ハーモニー中田

〒963-0883 福島県郡山市中田町下枝字久保337番地1
TEL024-993-0770 FAX024-993-0778
e-mail : harmony-nakata@sin-ai.com



グループホーム・小規模多機能型居宅介護

ハーモニー並木

〒963-8026 福島県郡山市並木五丁目6番地7
TEL024-991-5767 FAX024-991-5768
e-mail : harmony-namiki@sin-ai.com

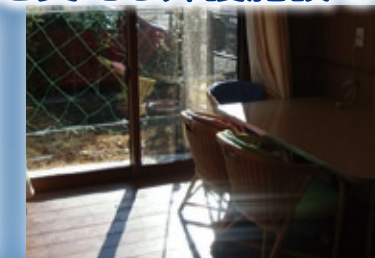
入居や利用について、
介護に関すること、
何でもご相談ください。

ケアサポートセンター

ハーモニー並木

グループホーム・小規模多機能型居宅介護

～住み慣れた「地域」での生活を 継続することを支える介護施設です～



～あなたの手になれば～
Heart to Heart



グループホーム・小規模多機能型居宅介護

ハーモニー並木

社会福祉法人 心愛会

〒963-8026 福島県郡山市並木五丁目6番地7
TEL024-991-5767 FAX024-991-5768
e-mail : harmony-namiki@sin-ai.com

一緒にあなたらしい暮らしを考えていきましょう



お風呂

居室

和室

廊下

小規模多機能型居宅介護

人は誰も、介護が必要になっても、住み慣れた自宅や地域の中で家族や親しい人たちとともに、最後まで自分らしい人生を送りたいと望んでいます。

自宅では私が主人公



- 日常生活における自由な自己決定の積み重ね
- ご本人やご家族の希望に沿って日常生活を営む

誰もが望んでいる「尊厳のある」生活

でも、生活する上で困りことも出て来ます。

- 食事や排泄、入浴ができなくなってきた
- 外出が難しくなってきた

【家族】：毎日の介護を軽減したい…
【本人】：家族に迷惑をかけたくない… などなど



小規模多機能型居宅介護は、そうした在宅での生活を続けたいという高齢者や家族の願いに応えます。



「通い」を中心に、ご本人の様態や希望に応じて「訪問」「泊り」といったサービスを組み合わせ、「自宅で継続して生活するために」必要な支援をしていきます。サービスごとに介護するスタッフや環境が異なると、ご高齢の方(特に認知症のあるかた)は混乱してしまいますが、小規模多機能型居宅介護は「通い」「訪問」「泊まり」の、どのサービスを利用しても、いつも顔なじみの職員がいることで不安を和らげることが出来ます。

- ※ご利用いただける方／
- 要支援、要介護認定を受けている方。
- 郡山市に現住所のある方。

通い

食事(1食450円)、入浴、レクリエーション、生活リハビリなどのサービスを受けることができます。

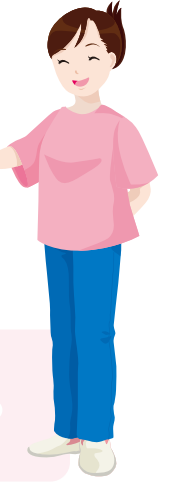
訪問

顔なじみのスタッフがお客様のご自宅を訪問し、必要な時に必要なサービスが受けられます。緊急の際は、昼夜を問わず、24時間体制で随時お伺いいたします。

泊まり

宿泊することができます。(1泊1,500円)ご家族が外出される日など、急な宿泊にも対応いたします。宿泊については、全個室で対応いたします。

ご本人・ご家族も安心してご利用いただけます。
ご本人やご家族の些細な変化に気づいて柔軟な対応ができます。
いざという時も対応可能。安心して在宅での生活が送れます。



グループホーム(認知症対応型共同生活介護)

グループホーム(認知症対応型共同生活介護)とは認知症のお年寄りが家庭的な雰囲気の中、少人数で共同生活を送ることにより、認知症の進行を緩和させ、安心して日常生活を送ることができるよう支援するサービスです。



- 地域の方々とのふれあいを大事にしながら、ゆったりと過ごしていただけます。
- 新しい趣味や生きがいを見つけることのできる暮らしを支援します。
- 日常生活の中で役割を持ちながら、生活リズムを保ち、その人らしい暮らしを支援します。
- 散歩、買い物、料理、ドライブなど、365日充実した毎日を過ごしていただけます。
- 旬の食材を取り入れた献立、バランスの取れた食事を心がけ、お客様とともに楽しくおいしい料理を作ります。
- お客様の自立を妨げることなく、自己決定を尊重いたします。
- ご自宅での生活スタイルをそのままに、お客さまの負担なく過ごせるよう支援いたします。

小規模多機能型居宅介護 費用の目安

- 介護保険1割自己負担
- ※利用料金はサービスの量に関わらず定額制(月額)です。
- 食事代(1食)450円
- 宿泊代(1泊)1,500円
- 日常生活費(おむつ代・理美容代など)

グループホーム(認知症対応型共同生活介護) 費用の目安

- 介護保険1割自己負担
- 食事代(30日)40,500円
- 居住費(30日)45,000円
- 特別行事費・おむつ代・個人消耗品等は別途自己負担となります。
- <入居時の保証金について>
- 保証金として20万円お預かりいたします。
- 保証金は退去時に利用料の滞納が無い場合は全額お戻しいたします

特別養護老人ホーム等の施設を運営しておりますので安心してお任せください

【関連施設】
●特別養護老人ホームハートミドリケ丘(ショートステイ・デイサービス併設)
●ハートミドリケ丘訪問介護事業所、ハートミドリケ丘指定居宅介護支援事業所
●グループホーム・小規模多機能型居宅介護ハートミドリ中田 ●グループホーム・小規模多機能型居宅介護ハートミドリ並木